

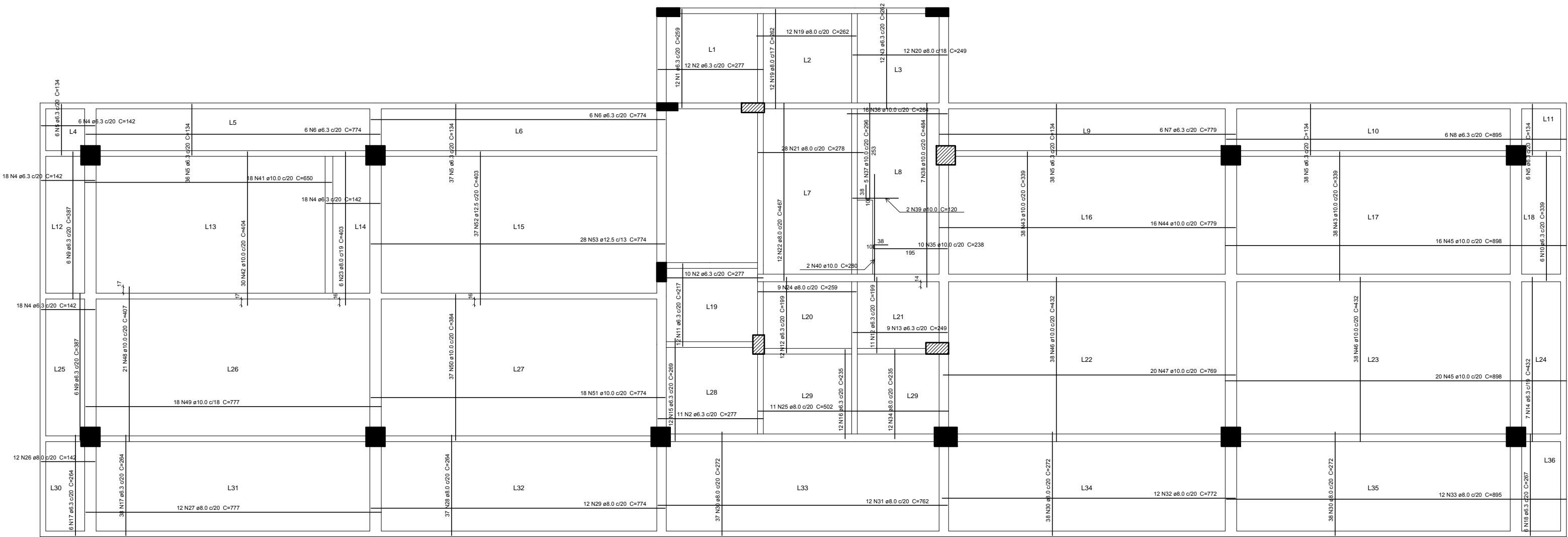
Relação do aço

Negativos					
AÇO	N	DIAM (mm)	QUANT (Barras)	UNIT (cm)	C.TOTAL (cm)
CASO	1	10.0	13	775	10075
	2	10.0	12	275	3300
	3	10.0	26	379	9854
	4	10.0	9	765	6120
	5	10.0	17	475	6075
	6	10.0	6	284	1704
	7	10.0	59	283	16687
	8	10.0	152	252	38304
	9	10.0	6	571	3426
	10	10.0	6	93	558
	11	10.0	57	498	28338
	12	10.0	57	340	19380
	13	10.0	17	88	1496
	14	10.0	55	83	4565
	15	10.0	19	345	6555
	16	10.0	6	126	756
	17	10.0	132	215	28380
	18	10.0	15	165	2475
	19	10.0	38	265	10070
	20	10.0	24	585	14040
	21	10.0	34	406	13804
	22	10.0	158	391	61778
	23	10.0	24	1115	26790
	24	10.0	26	415	10790
	25	10.0	12	549	6588
	26	12.5	6	734	4404
	27	12.5	2	144	288

Resumo do aço

AÇO	DIAM (mm)	C.TOTAL (m)	PESO (kg)
CASO	10.0	3339.4	2268.9
	12.5	47	65.2
PESO TOTAL (kg)			2334.1
CASO			2104

Armação negativa das lajes da cobertura
escala 1:50



Relação do aço

Positivos					
AÇO	N	DIAM (mm)	QUANT (Barras)	UNIT (cm)	C.TOTAL (cm)
CASO	1	6.3	12	259	3108
	2	6.3	33	277	9141
	3	6.3	12	262	3144
	4	6.3	60	142	8520
	5	6.3	161	134	21574
	6	6.3	12	774	9288
	7	6.3	6	779	4674
	8	6.3	6	895	5370
	9	6.3	12	387	4644
	10	6.3	6	339	2034
	11	6.3	12	217	2604
	12	6.3	199	4577	9074
	13	6.3	9	249	2241
	14	6.3	7	432	3024
	15	6.3	12	269	3228
	16	6.3	12	235	2820
	17	6.3	44	264	11616
	18	6.3	6	267	1602
	19	8.0	24	262	6288
	20	8.0	12	249	2988
	21	8.0	28	278	7784
	22	8.0	12	467	5604
	23	8.0	6	403	2418
	24	8.0	9	259	2331
	25	8.0	11	502	5522
	26	8.0	12	142	1704
	27	8.0	12	777	9324
	28	8.0	37	264	9768
	29	8.0	113	774	9288
	30	8.0	113	772	9076
	31	8.0	12	762	9144
	32	8.0	12	772	9264
	33	8.0	12	895	10740
	34	8.0	12	235	2820
	35	10.0	10	238	2380
	36	10.0	16	264	4224
	37	10.0	5	296	1480
	38	10.0	7	484	3388
	39	10.0	2	120	240
	40	10.0	2	280	560
	41	10.0	18	650	11700
	42	10.0	30	434	13020
	43	10.0	76	339	25764
	44	10.0	16	779	12464
	45	10.0	86	3238	27838
	46	10.0	76	432	32832
	47	10.0	20	769	15380
	48	10.0	21	407	8547
	49	10.0	16	1398	22368
	50	10.0	37	364	14208
	51	10.0	18	774	13932
	52	12.5	37	403	14911
	53	12.5	28	774	21672

Resumo do aço

AÇO	DIAM (mm)	C.TOTAL (m)	PESO (kg)
CASO	6.3	1032.1	262.6
	8.0	1257.3	496.1
	10.0	2055.4	1267.2
	12.5	365.9	352.4
PESO TOTAL (kg)			2388.2
CASO			2388.2

Volume de concreto (C-25) = 59.53 m³
Área de forma = 399.48 m²

Armação positiva das lajes da cobertura
escala 1:50

COORDENADOR DE CONTRATO - JOSÉ CARLOS DA ROCHA RNP - 05009302-3

RESPONSÁVEL TÉCNICO - ALESSANDRE M ASSIS PEREIRA RNP - 05008798-7

ENGENHEIRO - LEILSON REZENDE RNP - 05008575-0

ALTERAÇÕES

NÚMERO DATA RESPOSTA TIPO LOCAL DA ALTERAÇÃO

COORDENADOR DE CONTRATO - JOSÉ CARLOS DA ROCHA RNP - 05009302-3
RESPONSÁVEL TÉCNICO - ALESSANDRE M ASSIS PEREIRA RNP - 05008798-7
ENGENHEIRO - LEILSON REZENDE RNP - 05008575-0

UNIVERSIDADE FEDERAL DA BAHIA
SUMAI
COORDENADOR DE PAVIMENTOS - PROJETO 15800 - PROJ. MARCELO BATISTA PEREIRA CAU - 20159-4
CHEFE DO NÚCLEO DE PROJETO - ANIL ROSA DE LEO CAU - 41024-6

CIENTAM
CAMPUS DE ONDINA
SALVADOR/BA

ARMAÇÃO DAS LAJES DO PAVIMENTO COBERTURA
PROJETO EXECUTIVO
LEILSON REZENDE